

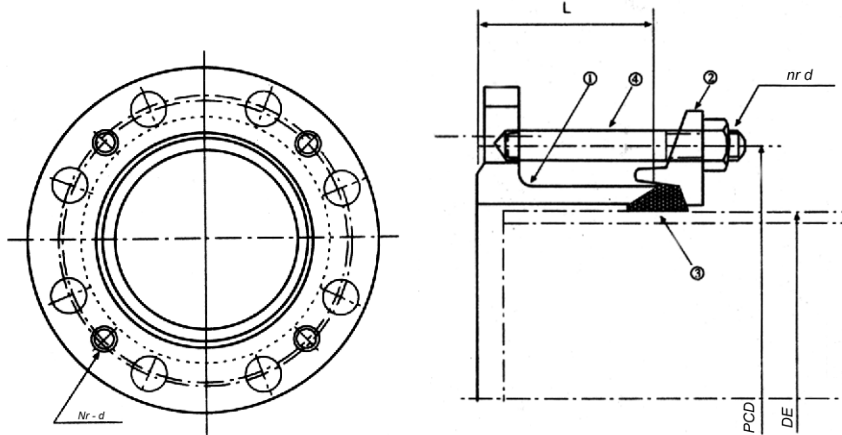


ТРУБОПРОВОДНАЯ АРМАТУРА - КОМПЕНСАТОРЫ T-RK (FA)

Номинальное давление:
PN 10/16

Фланцевое соединение:
согласно ISO 2531

Аттестация PZH:
HK/W/0256/01/2007



Монтажные вставки T-RK (FA) неукрепленные – чугунные.

Позволяет соединять босый конец чугунной трубы с контрфланцем. Конец трубы должен быть калиброванный и гладкий.

Уплотнение (ОПЦИИ): EPDM, NBR, SILICON.

Материал изготовления СТАНДАРТ: сфероидальный чугун GGG-40

Винты, гайки и шайбы СТАНДАРТ: углеродистая сталь – оцинкованные гальваническим способом (ОПЦИЯ например AISI 304, AISI 316)

Антикоррозионная защита (ОПЦИИ):

- Внутри и снаружи битумные краски без фенола, допущенные к контакту с питьевой водой INERTOL BS10
- Внутри и снаружи электростатически накладываемая эпоксидная эмаль (электростатическое нанесение антикоррозионного покрытия мин. 250 мкм), цветная гамма RAL

№	стандартное изготовление	материал
1	корпус	сфероидальный чугун GGG-40
2	дроссель	сфероидальный чугун GGG-40
3	уплотнение	EPDM
4	винт + гайка	углеродистая оцинкованная сталь

номин. Диаметр DN [мм]	внешний диаметр трубы DE [мм]	длина соединителя L [мм]	средний диаметр PCD [мм]	двусторонний винт - шпилька		вес соединителя	
				резьба	количество штук	PN10 [кг]	PN16 [кг]
80	98	70	166	M16	4	3.6	3.6
100	118	70	187	M16	4	4.2	4.2
150	170	75	240	M16	4	6.4	6.4
200	222	75	293	M16	4	8.6	8.3
250	274	90	346	M16	6	12.4	12.1
300	326	90	410	M16	6	17.6	17.2
350	378	100	469	M20	8	21.0	23.5
400	429	100	521	M20	8	24.5	28.0
450	480	100	573	M20	10	27.0	34.0
500	532	100	626	M20	10	31.0	43.0
600	635	100	730	M20	10	40.0	61.5
700	738	100	837	M20	12	51.0	61.5
800	842	100	943	M20	12	65.5	78.0
900	945	100	1047	M20	14	75.0	89.5
1000	1048	105	1159	M20	14	100	128
1200	1255	115	1368	M20	16	144	188
1400	1462	145	1582	M24	18	194	235
1600	1668	165	1790	M24	20	271	237
1800	1875	185	1999	M24	22	321	400
2000	2082	205	2208	M24	24	389	483

- ПО ЗАКАЗУ -