

### OPIS BUDOWY:

Dwukierunkowo szczelna zasuwą nożową do zabudowy międzykołnierzowej.

Korpus odlewany, składający się z dwóch części mocowanych za pomocą śrub, z prowadnicami zapewniającymi niezawodną pracę.

Wysokie wartości przepływu przy niskich spadkach ciśnienia.

Gniazdo i szczeliwo dostępne są w kilku różnych materiałach.

Zgodnie ze standardami CMO, wymiary są podawane od kołnierza do kołnierza.

### ZASTOSOWANIE:

Zasuwą nożową jest stosowana do odcinania mediów ciekłych z maksymalnym stężeniem cząstek stałych na poziomie 20%. Jest ona również zalecana do zastosowań w silosach przechowujących suche oraz drobnoziarniste materiały sypkie ze względu na sposób odcinania przepływu oraz do mediów o wysokiej konsystencji. Zasuwa ma szeroki zakres zastosowań, takich jak:

- Miazga drzewna i papier
- Górnictwo
- Oczyszczalnie ścieków
- Przemysł chemiczny
- Przemysł spożywczy
- Przenośniki
- Systemy ściekowe

### DANE TECHNICZNE:

#### Standardowe rozmiary:

Od DN50 do DN1200 (większe rozmiary na indywidualne zamówienie)

#### Ciśnienia robocze:

Od DN 50 do DN 125: 10 (kg/cm<sup>2</sup>)

DN 150: 8 (kg/cm<sup>2</sup>)

DN 200: 7 (kg/cm<sup>2</sup>)

Od DN 250 do DN 300: 5 (kg/cm<sup>2</sup>)

Od DN 350 do DN 400: 4 (kg/cm<sup>2</sup>)

Od DN 450 do DN 600: 3 (kg/cm<sup>2</sup>)

Od DN 700 do DN 1200: 2 (kg/cm<sup>2</sup>)

#### Owiercenie kołnierzy:

Standardowe mocowanie kołnierza zgodne z normą DIN PN10.

Inne sposoby mocowania kołnierza, takie jak: ANSI 150, DIN PN6 – PN16 – PN25, Standard Brytyjski, Standard Australijski, Standard JIS są dostępne na indywidualne zamówienie.

#### Dyrektywy:

Dyrektywa 98/37/CE (maszyny), Dyrektywa 97/23/CE (PED: Grupa 2), Dyrektywa 94/9/CE (ATEX: Grupa II, Kat. 3 / Strefy 2 i 22)

#### Standardy jakościowe:

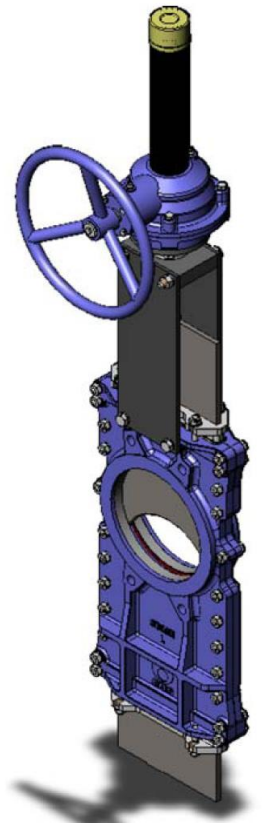
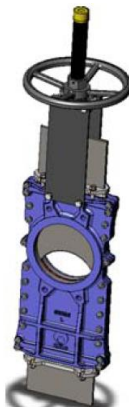
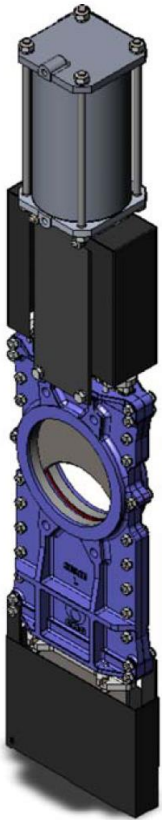
Wszystkie zasuwą są testowane hydrostatycznie przez firmę CMO z zastosowaniem wody i materiału CMO; certyfikaty testów są dostępne na życzenie.

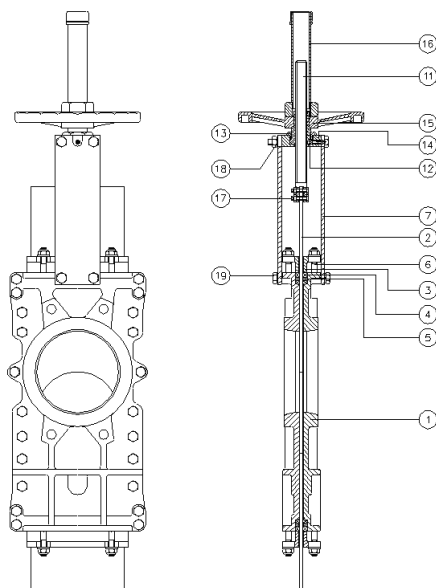
Ciśnienie próby hydraulicznej korpusu

= Maksymalne dopuszczalne ciśnienie x 1,5

Ciśnienie próby hydraulicznej gniazda

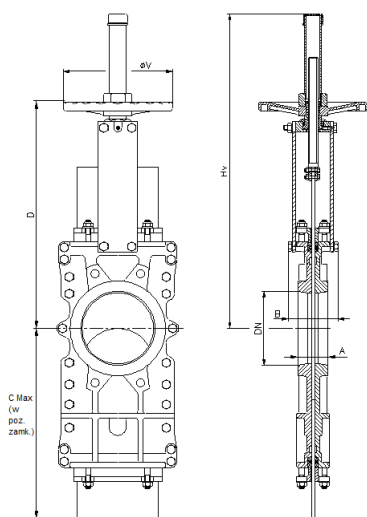
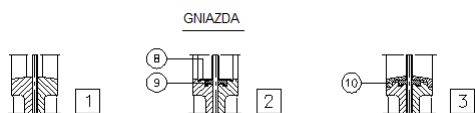
= Maksymalne dopuszczalne ciśnienie x 1,1





DOSTĘPNE WYKONANIA

Poz.	Opis	Opcja 1	Opcja 2
1	KORPUS	GG25	CF8M
2	NÓŻ	AISI 304	AISI 316
3	DŁAWIK	ALUMINIUM	CF8M
4	USZCZ. DŁAWIKA	SYNTET.+PTFE	SYNTET.+PTFE
5	O-RING	EPDM	EPDM
6	KOŁEK GWINT.	STAL+CYNK	AISI 316
7	WSPORNIK	STAL	STAL
8	WZMOCNIENIE	AISI 316	AISI 316
9	USZCZELKA	EPDM	EPDM
10	WZMOCNIENIE	CF8M	CF8M
11	ŚRUBA REGULACYJNA	AISI 303	AISI 303
12	NAKRĘTKA ŚRUBY REGUL.	BRĄZ	BRĄZ
13	NAKRĘTKA	ST44.2+CYNK	ST44.2+CYNK
14	JARZMO	STAL	STAL
15	KOŁO RĘCZNE	ŻELIWO SFERO	ŻELIWO SFERO
16	POKRYWA	STAL	STAL
17	ŚRUBY/NAKRĘTKI/PODKŁ.	AISI 304	AISI 316
18	ŚRUBY/NAKRĘTKI/PODKŁ.	STAL	STAL
19	ŚRUBY/PODKŁ.	STAL	AISI 316

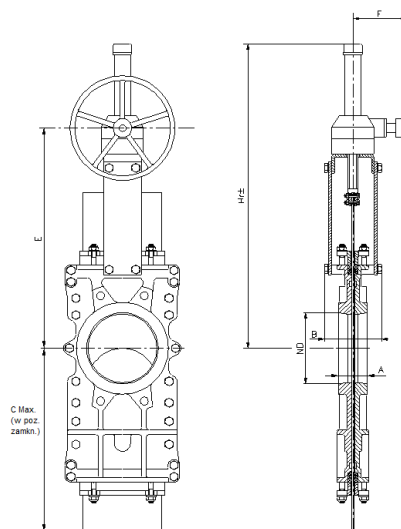


KÓŁKO RĘCZNE – TRZPIEŃ WZNOŚZĄCY  
(dostępny również niewznoszący)

DN	WYMIARY w mm						WAGA (kg)
	A	B	C	D	ØV	Hv	
50	40	92	225	295	225	417	12
65	40	92	265	320	225	442	13
80	50	92	305	345	225	469	17
100	50	92	365	386	225	509	19
125	50	102	430	420	225	593	28
150	60	102	495	471	225	644	38
200	60	119	630	582	325	825	54
250	70	119	765	670	325	1010	88
300	70	119	895	754	380	1094	112
350	96	290	1020	889	450	1319	163
400	100	290	1165	964	450	1394	235
450	106	290	1325	1083	450	1613	368
500	110	290	1450	1173	450	1703	471
600	110	290	1750	1353	450	1973	532
700	110	320	2025	1525	620	2375	936

WYMIARY [mm]						
DN	A	B	C	E	F	Hr
150	60	102	495	517	198	686
200	60	119	630	622	198	911
250	70	119	765	717	198	1006
300	70	119	895	801	198	1090
350	96	290	1020	873	218	1262
400	100	290	1165	948	218	1337
450	106	290	1325	1067	218	1656
500	110	290	1450	1157	218	1768
600	110	290	1750	1337	218	1926
700	110	320	2025	1557	260	2255

PRZEKŁADNIA – TRZPIEŃ WZNOŚZĄCY  
(dostępny również niewznoszący)



DOSTĘPNE SĄ RÓWNIEŻ WYKONANIA Z DŹWIGNIĄ LUB NAPĘDEM:  
PNEUMATYCZNYM, ELEKTRYCZNYM ORAZ HYDRAULICZNYM.