



## PROSTKA KOŁNIERZOWA

Ciśnienie nominalne:  
**PN 10, 16, 25**

Przyłącze kołnierzowe:  
**wg PN-EN-1092-1**

Atest PZH:  
**HK/W/0041/01/2011**

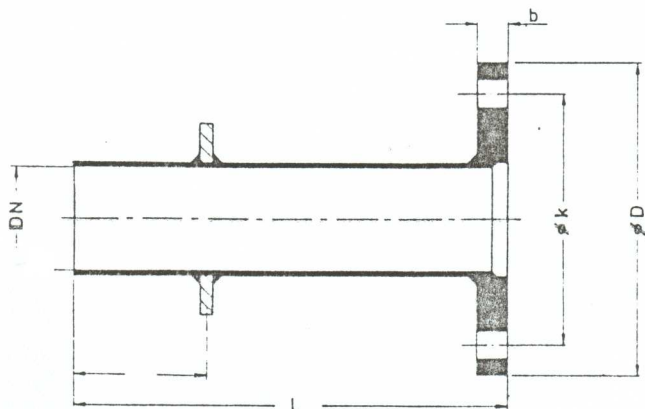
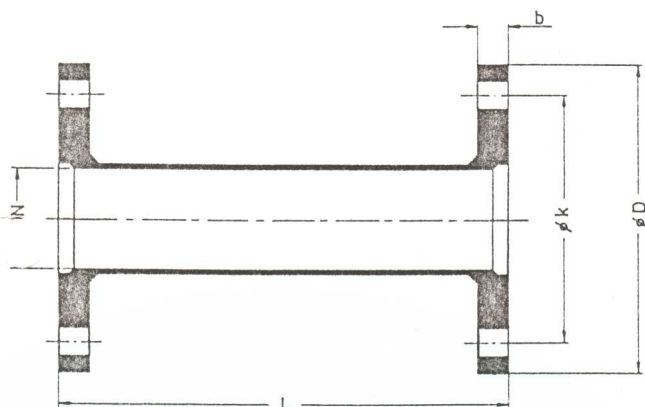
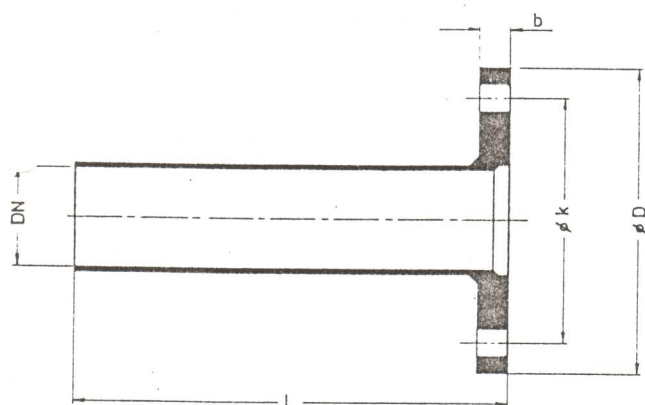
**Dostępne wykonania:**  
-Średnice: DN 80 – DN 2400  
-Wykonanie materiałowe:  
ST37-2 S235JR St3S

1.4301 = AISI 304 = 0H18N9 = A2  
1.4401 = AISI 316 = 0H17N12M2 = A4  
1.4541 = AISI 321 = 1H18N9T  
1.4571 = AISI 316 Ti = 0H17N13M2T = A4

**Zabezpieczenie antykorozyjne:**

-Bitum, EKB  
-Izolacja 3LPE

wymiary w mm



- INNE WYKONANIA NA ZAPYTANIE -